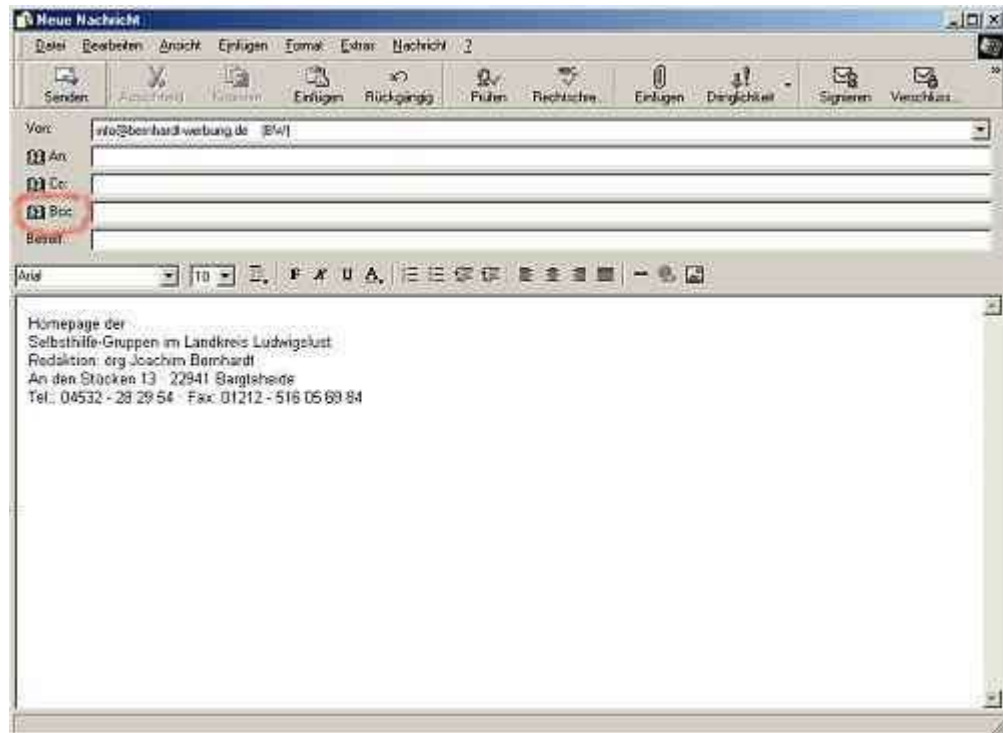


E-Mail-Versand an Empfängergruppen

Wenn Sie E-Mails an eine Reihe von Empfängern senden wollen, so gibt es unterhalb der Anschriftenzeile "An" für alle weiteren zusätzlichen Adressen das Feld "Cc". Leider werden dabei alle Empfängernamen im Kopf der Mail aufgelistet.

Das sollte man aber unbedingt vermeiden. Nicht jeder Empfänger möchte seine E-Mail-Adresse veröffentlicht sehen und außerdem können Hacker diese Adressen auslesen und zur Verbreitung von Viren, Dailern und Sexwerbung mißbrauchen oder verkaufen.

Erst wenn die Zeile "Bcc" aktiviert ist, können die zusätzlichen Empfänger "versteckt" eingetragen werden.



So können Sie das verhindern:

- 1.) Tragen Sie die weiteren Adressen in die Zeile "Bcc", diese muß aber erst aktiviert werden:
Öffnen Sie Outlook Express » "Ansicht" =>> "Alle Kopfdaten".
Darufhin wird unterhalb des Feldes "Cc" die Zeile "Bcc" hinzugefügt. Wenn Sie Ihre weiteren Empfänger hier eintragen, so wird Ihre Mail, wie gewohnt an all diese Empfänger übermittelt, aber es ist nur die erste Adresse aus der Zeile "An" auf der Mail sichtbar, die anderen Adressen bleiben geheim.
- 2.) Wenn Sie vermeiden möchten, dass ein Empfänger bevorzugt erscheint (weil sein Name in den Angaben im Kopf sichtbar ist), so tragen Sie in der Zeile "An" Ihre eigene E-Mail-Adresse ein und fügen Sie die anderen Adressen im Feld "Bcc", jeweils durch ein Komma getrennt, hinzu.
- 3.) Dieser Weg ist sehr arbeitsaufwändig, weil Sie jede Adresse einzeln anklicken müssen. Einfacher ist es, Sie legen "Empfängergruppen" fest, das Programm versendet Ihren Text dann an alle zur Gruppe gehörenden Empfänger. Einzelheiten dazu finden Sie in Outlook Express » "Hilfe" » "Index" » "Gruppen erstellen".

Glossar:

Der Begriff „Carbon Copy“ wurde aus dem Büroalltag entlehnt, er bedeutet eine Kopie mit Durchlagpapier anfertigen, also identisch mit dem Original.

Bedeutung im Computerbereich:

CC = engl. Carbon Copy = mit sichtbarer Adressübertragung
BCC = engl. Bild Carbon Copy = keine sichtbare Adressübertragung